

**ISG>PACK**  
AUTOMATIC PACKAGING SYSTEM

## MINI VERT 240 DP

VERTICAL MACHINE



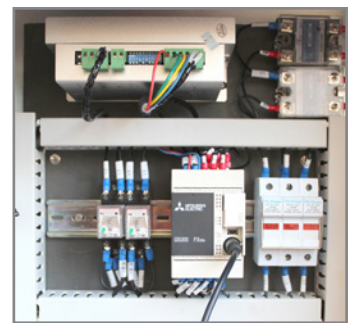
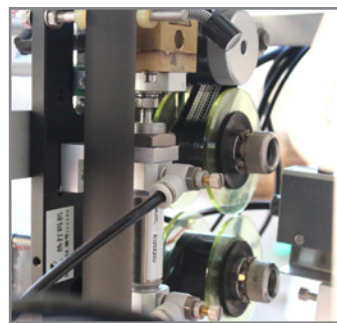
[www.isg-pack.com](http://www.isg-pack.com) @ [info@imballaggiservice.com](mailto:info@imballaggiservice.com)



# MINI VERT 240 DP



La Confezionatrice verticale Mini Vert 240 DP è una macchina automatica utilizzata nel campo alimentari, medicali e altre industrie speciali. E' adatta per confezionare tutti i tipi di prodotti in polvere come caffè, zucchero, spezie, farine, latte in polvere, condimenti, medicine, prodotti cosmetici ecc. La macchina utilizza un sistema di controllo governato da PLC Mitsubishi gestito da un pannello di comandi touch screen a colori. Il riempimento delle confezioni può essere regolato da 1gr a 10gr (oppure coclea extra da 10 a 50 gr) con lunghezza da 40 a 180 mm.



The Mini Vert 240 DP is an automatic vertical machine used in foods, medical and other special industries. It is the right choice for packing all kind of powder products, such as coffee, sugar, spices, powder milk, seasonings, drugs, cosmetic products etc. The machine uses a control system driven by a Mitsubishi PLC, that is managed by a color touch screen control panel. The fulfillment of packagings can be calibrated from 1 gr up to 10 gr (or adding an extra hopper from 10 up to 50 gr) with a length range from 40 up to 180 mm.

## DATI TECNICI

## MINI VERT 240 PL

Voltaggio/Potenza   <b>Power supply</b>	220V, 50Hz, 1P/ 60Hz, 1P / 1.2KW
Struttura macchina   <b>Structure machine</b>	Completamente in acciaio inossidabile SUS 304   <b>Completely in SUS 304 stainless steel</b>
Consumo aria   <b>Air Consumption</b>	0.6 Mpa, 0,3 cbm/min.
Dimensioni   <b>Dimensions</b>	L 1050 x W 900 x H 1700 mm
Peso della macchina   <b>Machine Weight</b>	200 Kg
Sistema di controllo   <b>System</b>	PLC + Touch screen a colori   <b>PLC + Colorfull touch screen</b>
Sistema di dosaggio   <b>Filling</b>	Dosatore volumetrico a coclea (vite)   <b>Cochlea</b>
Peso della confezione   <b>Packaging Weight</b>	Regolabile da 1-10 gr   10-50 gr (in base alla coclea utilizzata)
Dimensione dello stick   <b>Stick dimensions</b>	L 40-180 mm W 15-120 mm   <b>L 40-170 mm, W 15-120 mm</b>
Velocità di confezionamento   <b>Packing speed</b>	25-40 confezioni/min, variabile in base alla dimensione della confezione <b>25-40 packs/min, variable according to the size of the pack</b>
Sistema di saldatura e taglio   <b>Welding and cutting system</b>	Liscio o zig-zag   <b>Flat or zigzag</b>
Funzioni   <b>Functions</b>	Pesatura automatica, formatura confezione, riempimento, saldatura, taglio, stampa del codice (opzionale) <b>Automatic weighing, packaging forming, filling, sealing, cutting and code printing (optional)</b>
Film utilizzabili   <b>Compatible material</b>	Accoppiato alluminio; Alluminio polietilene, Accoppiato BOPP/polietilene, Carta politenata, Cellophane/polietilene <b>Coupled aluminum; Aluminum polyethylene, Coupled BOPP/polyethylene, Polythene paper, Cellophane/ Polyethylene</b>
Larghezza del film   <b>Film width</b>	50-260mm

Le caratteristiche tecniche sono soggette a modifiche senza preavviso | Technical features subject to change without notice